

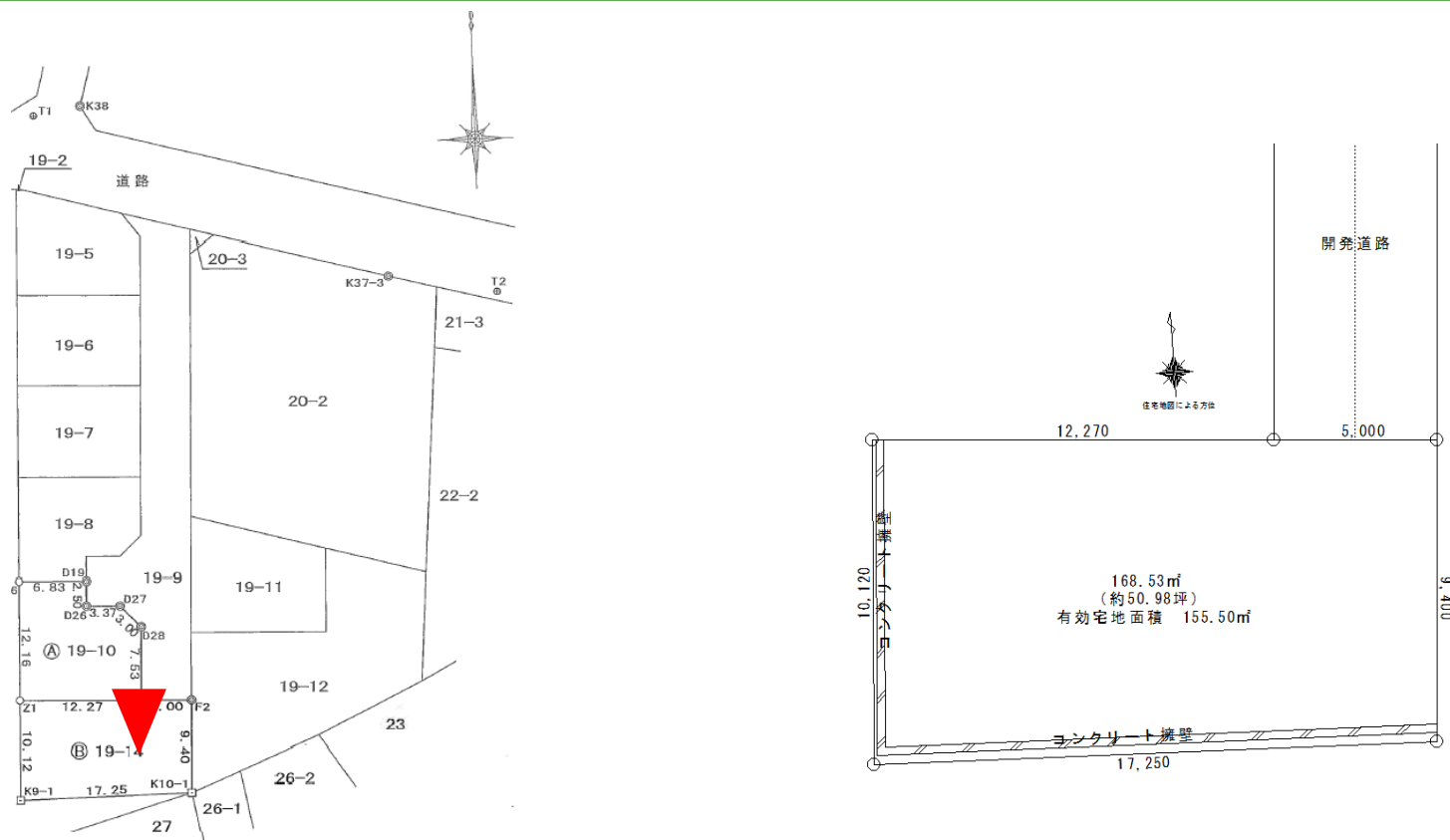
ミサワホーム HYBRID

# 立川市富士見町3丁目・宅地分譲(建築条件付)

## JR 青梅線「西立川」駅 徒歩10分！

## 眺望良好！ 開発事業地内約50.98坪希少物件！ 南面高台の為日照良好！

### 区画图



### 現地現況写真



# 価格：3,580万円 坪70.2万円

【物件概要】 ●所在地/東京都立川市富士見町3丁目19番13の一部 ●交通/青梅線「西立川」駅 徒歩10分 ●敷地面積/168.53㎡ (約50.98坪) ●土地販売価格/3,580万円 ●地目/宅地 ●用途地域/第一種低層住居専用地域・建ぺい率/40%・容積率/80% ●地域地区等/第一種高度地区/埋蔵物文化財保護区域 ●私道負担/なし ●道路/北5m ●設備/東京電力・東京ガス・公営水道・公共下水(汚水/雨水分流式) ●現況/造成工事中 ●完成予定/5月末 ●引渡予定/5月末 ●権利形態/所有権 ●取引態様/売主(ミサワホームセラミック株式会社) ●その他/本物件は売主が南面コンクリート擁壁工事、土盛工事を行い完成宅地とします。

【建築条件とは】  
本物件は、土地売買契約締結後3ヶ月以内に売主と住宅の建築請負契約を締結していただくことを条件に販売します。この期間内に住宅を建築しないことが確定したとき、または住宅の建築請負契約が成立しなかった場合には、土地売買契約は白紙となり、申込金その他お預かりした金銭は、無利息で全額返金いたします。(契約書に貼付した印紙代を除く。)

宅地建物取引業免許/国土交通大臣(3)第6485号 建設業許可/国土交通大臣(般-24)第19799号 (一社)全国住宅産業協会会員・(公社)首都圏不動産公正取引協議会加盟

### LIFE INFORMATION

JR青梅線「西立川」駅	徒歩10分(750m)
JR中央線「立川」駅	2300m
玉川保育園	徒歩7分(500m)
新生小学校	徒歩9分(650m)
立川第八中学校	徒歩14分(1100m)
さえき食品館	徒歩10分(750m)
つづきクリニック	徒歩10分(800m)
国営昭和記念公園	徒歩10分(800m)
昭和公園	徒歩8分(570m)

※Google Mapの距離計測による。

### 現地案内図



【カーナビポイント】 東京都立川市富士見町3丁目10



住まいを通じて生涯のおつきあい

## ミサワホームセラミック 関東支店

取引態様：<売主>

〒168-8533 杉並区高井戸東2-4-5 03(3247)8300

お問合せ先：東京西オフィス

0120-318-355

広告有効期限：平成29年9月30日

担当)清水(しみず)