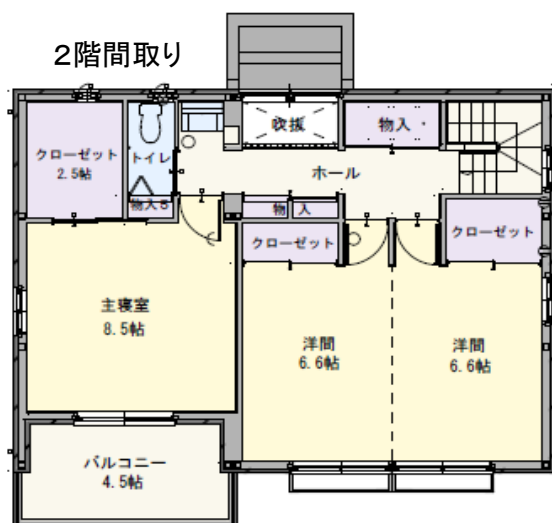
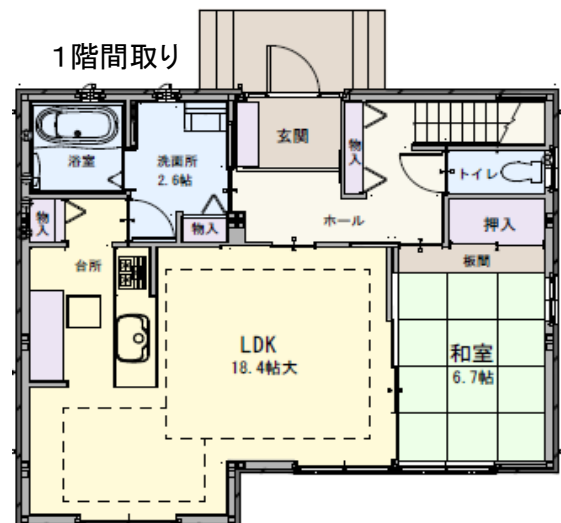


- ・ **W発電 太陽光発電4.75Kw & エネファーム**
- ・ リビング・ダイニング 温水床暖房
- ・ 奥様の家事やお子様の宿題がはかどるワークコーナーやサーキュレーション設計
- ・ 2ドア1ルームの子供部屋
- ・ 2台分の駐車スペース
- ・ バーベキューも楽しめるウッドデッキ、パブリックガーデン

築7年目 ミサワホームの中古HYBRID住宅
軽量鉄骨造ラーメン構造ユニット工法、
ニューセラミック外壁
ミサワホームによる保証継続可(構造・防水・白蟻)



価格	3,490万円	建物価格	2,220万円
		土地価格	1,270万円
物件所在地	知多郡阿久比町陽なたの丘4丁目43番		
交通	名鉄河和線「阿久比」駅徒歩28分		
建物	商品タイプ	HYBRID PORTRAY	
	構造/規模	軽量鉄骨造 2階建て	
	面積	延べ 134.75㎡(40.76坪)	
	内訳	1F/LDK 約18.4帖・和約6.7帖・ 2F/洋約8.5帖・約13.2帖(6.6帖×2間)・ クローゼット2.5帖・	
築年月	平成23年5月築		
土地面積	210.65㎡ (63.72坪)	ほかに 私道面積	無し
土地権利	所有権	地目	宅地
都市計画	市街化区域	用途地域	第一種低層住居専用地域
建ぺい率	60%	容積率	100%
他の制限			
駐車場	カーポート有り	現況	空家
引渡時期	即		
接道状況	公道 南約6m		
設備	公営水道 公共下水		
設計・施工	ミサワホームセラミック株式会社		
備考	現況渡し 東部小学校 約2.28Km 徒歩29分 阿久比中学校 約2.23Km 徒歩28分 スーパー山中 約170m 徒歩3分		



スムストックとは

◆「スムストック」とは、優良ストック住宅推進協議会の登録商標であり協議会加盟各社のみで使用が許諾されています。

◆スムストックの定義は、原則として、50年以上のメンテナンスプログラムを持ち、且つ一定の耐震性能を有し、住宅履歴データを保有する 安心の住まいを言います。

◆建物の査定は、構造上主要な部分(スケルトン)を全体の6割として償却期間50年、内装設備の部分(インフィル)を4割として償却期間15年、各々分けて行っています。

◆価格査定方式は平成22年特許(特許第4514300号)取得済。詳しくは <http://sumstock.jp>

◇図面と現況が相違する場合は現況優先とさせていただきます。◇ご成約の際には、当社規定の仲介手数料を別途申し受けます。ミサワホームセラミックは、お客様情報の適正な取り扱いに努めています。個人情報の取り扱いについては、ホームページをご覧ください。<http://www.misawa-c.com/>

国土交通大臣免許(3)第6485号 (一社)全国住宅産業協会 (公社)首都圏不動産公正取引協議会加盟 優良ストック住宅推進協議会加盟

ミサワホームセラミック株式会社 愛知支店

〒465-0058 名古屋市名東区貴船3丁目104番地1 ホームページアドレス: <http://www.misawa-c.com/>

住宅営業部 不動産課

0120-768-330

Fax:052-856-3337

■取引態様:専任媒介 ■手数料:分かれ

スムストック住宅販売士:澤田 篤 認定番号:MIS-138

担当: 澤田 篤 090-2359-2934