

ミサワホーム HYBRID

詳細はこちら http://ceramic.misawa.co.jp/toti_tatemono/akiyama/



フォレストタウン秋山48街区3-1画地 新築分譲住宅

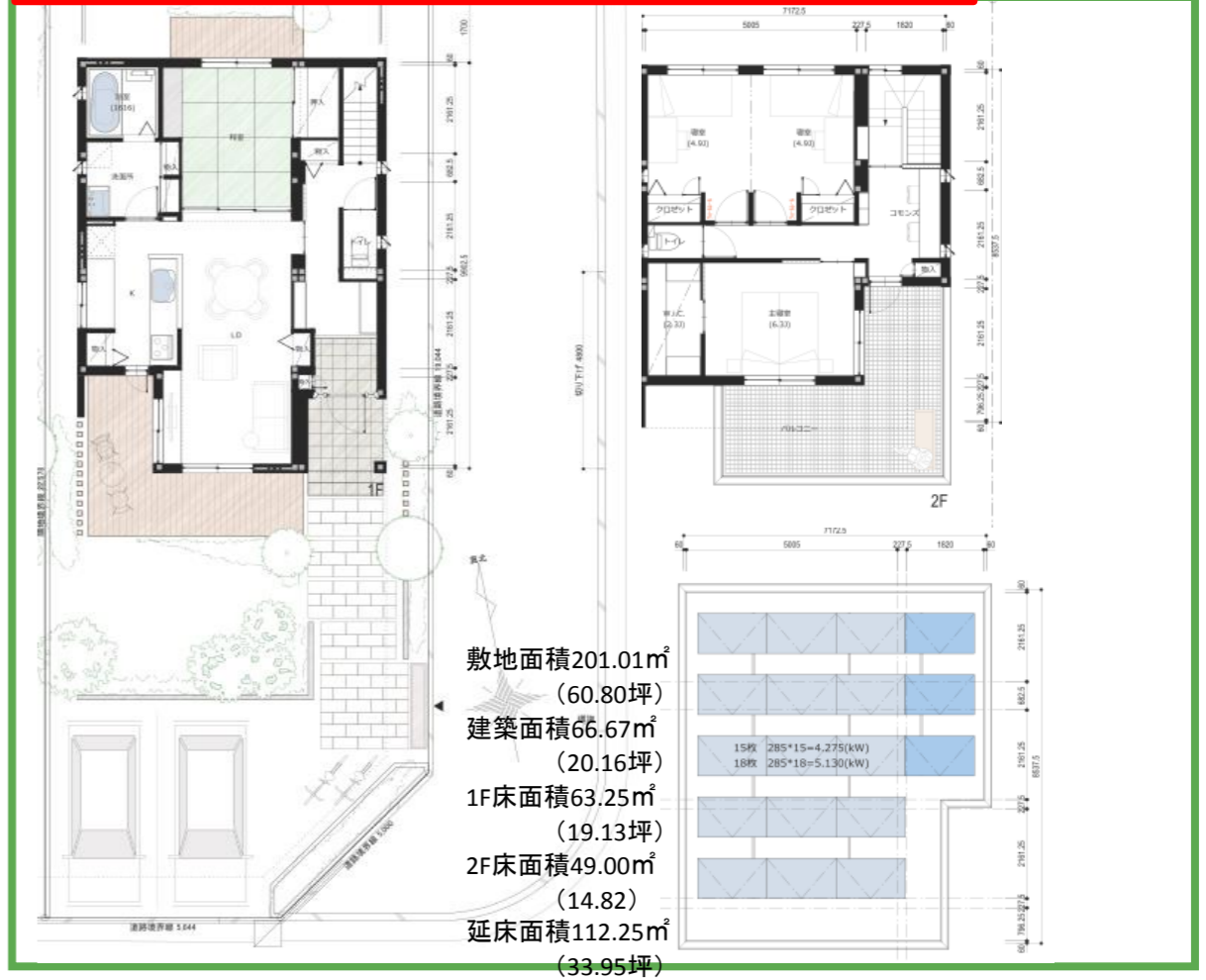
フォレストタウン秋山

北総線「秋山」駅 徒歩5分・東松戸駅 徒歩15分

駐車スペース2台分！太陽光発電5.46kw搭載！



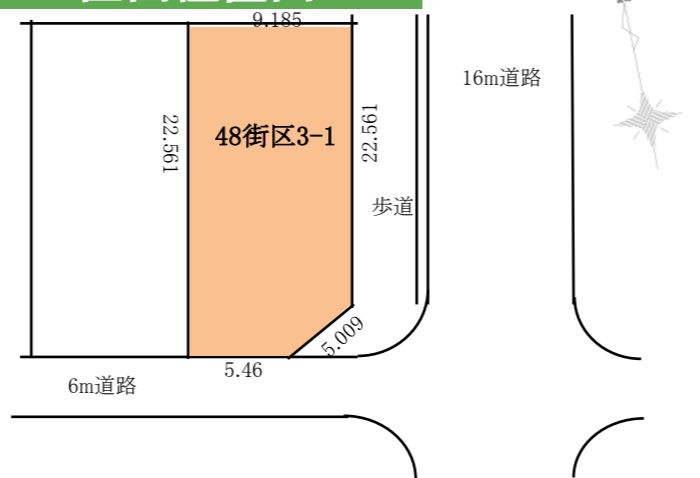
ミサワホーム50周年記念モデル 間取図



税込価格：7110.4万

物件概要 ●所在地/千葉県松戸市秋山土地区画整理事業地内48街区3-1画地 ●交通/北総線「秋山」駅 徒歩5分、JR武蔵野線「東松戸」駅 徒歩15分 ●地目/宅地 ●用途地域/第一種住居専用地域 ●建築確認番号/第ER117001221号 (平成29年1月30日) ●敷地面積/201.01㎡ (60.80坪) ●建物面積/112.25㎡ (33.95坪) ●販売価格/7110.4万円 (税込) ●間取り/4LDK ●構造・工法/軽量鉄骨造2階建(ユニット工法) ●建ぺい率/60% (※角地緩和有り70%) ●容積率/200% ●私道負担/なし ●道路/(公道)南6.0m、(公道)東16.0m ●設備/東京電力・京葉ガス・千葉県水道・公共下水(汚水/雨水分流水) ●その他/第一種高度地区、秋山地区地区計画区域(最低敷地面積200㎡、外壁後退1m)、秋山土地区画整理事業地内に街区公園を5箇所(1.15ha)配置 ●権利形態/所有権 ●完成時期/平成29年4月末予定 ●引渡/平成29年5月予定 ●取引態様/売主/ミサワホームセラミック株式会社 東京都杉並区高井戸東二丁目4番5号、(一社)全国住宅産業協会会員、(公)首都圏不動産公正取引協議会加盟 ●本物件の土地は区画整理地内の仮換地。●平成29年1月27日、秋山土地区画整理事業の換地処分の公告が為されています。

区画位置図



LIFE INFORMATION

- 【交通】**
 ・北総鉄道「秋山」駅 400m
 ・JR武蔵野線「東松戸」駅 1.2km
- 【公共施設】**
 ・松戸市役所東部支所 400m
 ・秋山郵便局 230m
- 【お買い物】**
 ・スーパー ベルク 500m
 ・マツモトキヨシ 220m
 ・セブンイレブン(第五中前店) 400m
- 【教育施設】**
 ・グローバルキッズ(保育園) 300m
 ・梨の花保育園 650m
 ・佑和保育園 800m
 ・松戸市立東部小学校 600m
 ・松戸市立第五中学校 650m
 ・千葉県立松戸向陽高校 1.0km
 ・千葉県立松戸南高校 1.0km
- ※Google Mapの距離計測による。

現地案内図



建設業許可/国土交通大臣許可(般-24)第19799号 宅建業免許/国土交通大臣(3)第6485号
 住まいを通じて生涯のおつきあい

MISAWA ミサワホームセラミック 関東支店 取引態様: <売主>

〒168-8533 杉並区高井戸東2-4-5 03(3247)8300

お問合せ先: 千葉オフィス



0120-579-330

広告有効期限 : 平成29年9月30日
関東T/3880-41904

担当/小田/藤田/小針

関東G-2-920