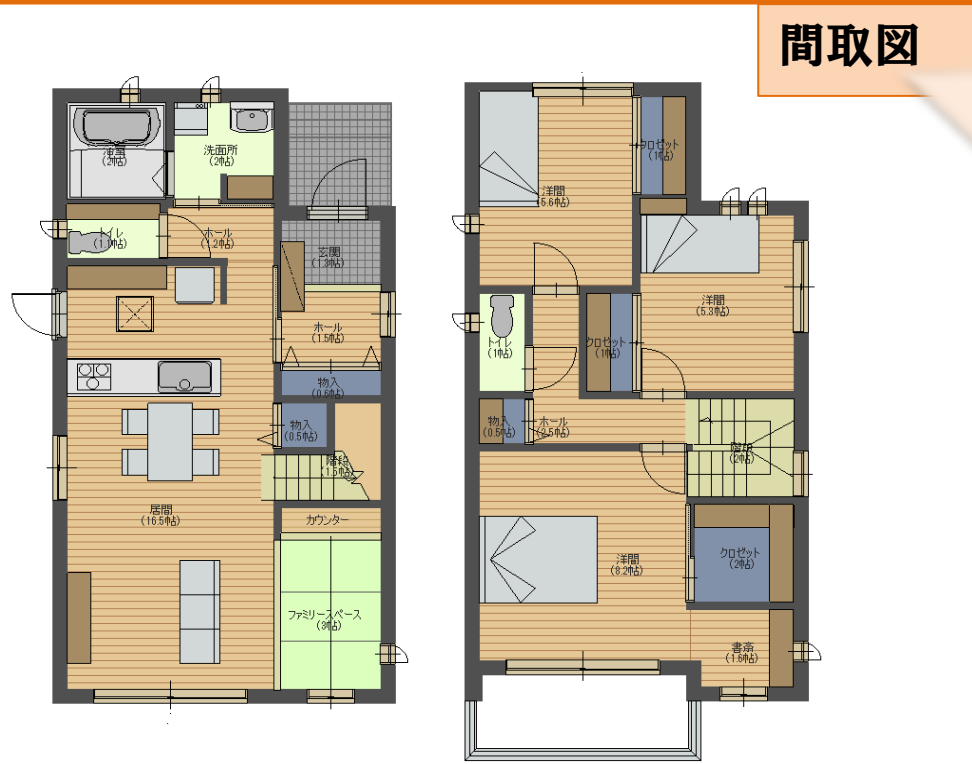


ミサワホーム HYBRID

エクセレント牧の原1号地 新築分譲住宅

16帖大のLDK！3帖の多目的なファミリースペース付き



間取図

1階間取り

2階間取り

敷地面積 147.40㎡ (44.58坪)
1階床面積 54.70㎡ 2階床面積 53.04㎡
延床面積 107.74㎡ (32.59坪)

価格：5,280万円

物件概要

- 所在地/愛知県名古屋市名東区牧の原三丁目901番1
- 交通/名鉄市営バス(牧の原)停 徒歩4分 約640m 地下鉄東山線(星ヶ丘)駅 市バス利用で約11分 ●用途地域/第一種住居地域
- 建築確認番号/第ERI16002031号 ●敷地面積/147.40㎡ (44.58坪)
- 建物面積/107.74㎡ (32.59坪) ●販売価格/5,280万円(税込) ●間取り/4LDK ●構造・工法/軽量鉄骨造2階建(ユニット工法) ●建ぺい率/60%
- 容積率/200% ●私道負担/なし ●設備/都市ガス 水道:公営 汚水:公共下水 雨水:側溝 ●権利形態/所有権 ●完成時期/2016年4月21日検査済 ●取引態様/売主 ●売主/ミサワホームセラミック株式会社:国土交通大臣(3)6485号 (社)日本宅地建物取引業協会会員 (公社)首都圏不動産公正取引協議会加盟 東京都杉並区高井戸東2-4-5 ●引渡/相談 ●その他/緑化地域 ●広告有効期限:平成29年6月末

LIFE INFORMATION

- ★名鉄市営バス(牧の原)停 徒歩4分 約640m
- ★地下鉄東山線(星ヶ丘)駅 市バス利用で約11分
- ★名古屋高速高針JCT 約640m 車1分
- ★牧の原小学校 約100m 徒歩2分
- ★牧の池中学校 約2,310m
- ★牧の原保育園 約490m 徒歩7分
- ★星ヶ丘クリニック 約800m 徒歩10分
- ★ファミリーマート 約300m 徒歩4分
- ★西友高針店 約1,500m 車7分
- ★フィールRISEやき山店 約1,200m 車6分
- ★B&Dドラッグストア 約350m 徒歩4分
- ★西山郵便局 約800m 徒歩10分

詳細はこちら <http://ceramic.misawa.co.jp/area-aichi/>

エクセレント牧の原

おすすめポイント

- ・センターリビングで家族はいつも一緒
- ・分散収納で片付け上手な全居室収納作り
- ・広々とした解放感のあるバルコニー
- ・駐車スペースと庭が完全分離スタイルの敷地

現地案内図

【カーナビポイント】
愛知県名古屋市名東区牧の原3丁目901



宅地建物取引業免許 国土交通大臣(3)第6485号 一般社団法人全国住宅産業協会会員・首都圏不動産公正取引協議会加盟

住まいを通じて生涯のおつきあい

MISAWA ミサワホームセラミック 愛知支店

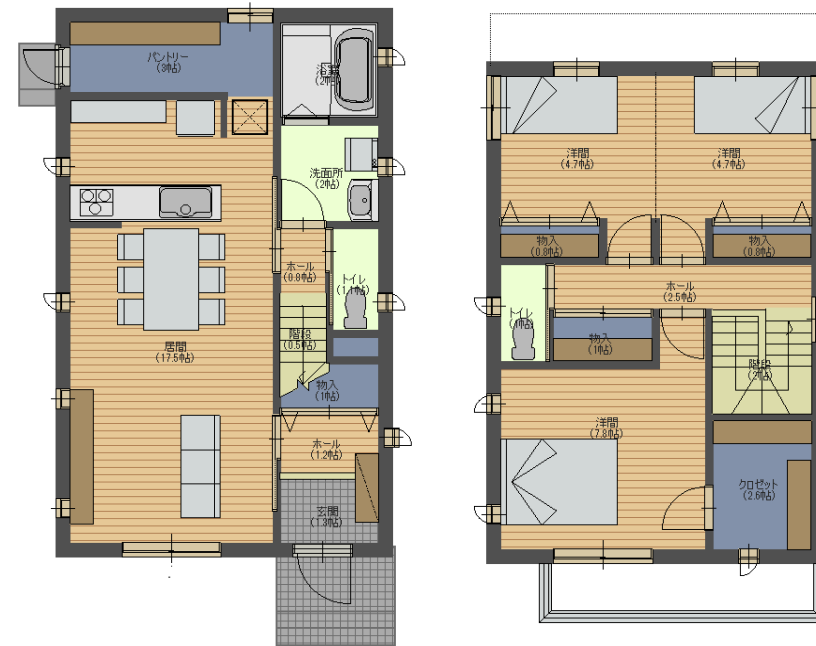
〒465 0058 名古屋市名東区貴船3-104-1 TEL:052-856-3330 FAX:052-856-3337

お問い合わせは営業部

【営業時間】10:00~19:00 【休休日】火曜日・水曜日

0120-768-330

南向き 日当たり良好 駐車スペース2台確保



1	147.41	44.59	2	47.63
	52.71			
	100.34	30.35		

2.5

) / (11 4 640m ()
 16002144 147.41 44.59
 4LDK 100.34 30.35 2 5,460
 200 2 60
 (3)6485 2016 4 21
 / 29 6 2-4-5

LIFE INFORMATION

()	4	640m		
()		11		
JCT	640	1	100	2
	2,310		490	7
	800	10	300	
	1,500	7	RISE	1,200m 6
B D	350	4	800	10

宅地建物取引業免許 国土交通大臣(3)第6485号 一般社団法人全国住宅産業協会会員・首都圏不動産公正取引協議会加盟
 住まいを通じて生涯のおつきあい

MISAWA **ミサワホームセラミック 愛知支店**
 〒465 0058 名古屋市名東区貴船3-10-4-1 TEL:052-856-3330 FAX:052-856-3337

お問い合わせは営業部
 【営業時間】10:00~19:00 【定休日】火曜日・水曜日
0120-768-330