



# フォレストタウン秋山二丁目20-6 新築分譲住宅

## 北総線「秋山」駅 徒歩5分・東松戸駅 徒歩12分 カーポート2台分！リビング&ダイニング家具付き！



**\*外観おすすめポイント\***

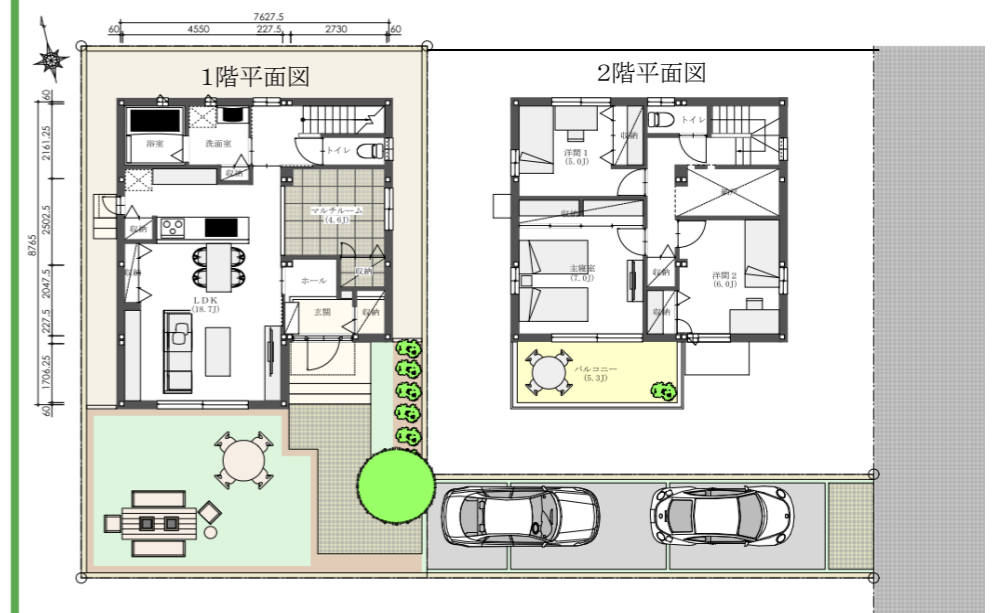
- ・厚さ8cmのコンクリート外壁に意匠性高い**深彫りのデザイン**。
- ・2トーンカラーでオリジナル感を演出。
- ・南側の**ビッグバルコニー**でアクセントをプラス。

**\*間取おすすめポイント\***

- ・お子さんにもそろそろ**それぞれ独立した子ども部屋**が欲しい方に。
- ・約18帖大の開放感あふれるLDK空間。
- ・多目的に利用可能な**タタミコーナー**。
- ・キッチン&サニタリーの**楽々家事動線**。
- ・我が家のセカンドリビング化とふれあい空間の演出に**ファミリールーム**。
- ・陽当たり良好なもう一つのお庭 **ご家族専用「ビッグバルコニー」**。



間取図



敷地面積 189.47㎡(57.31坪)  
1階床面積 61.13㎡(18.49坪)  
2階床面積 52.10㎡(15.76坪)  
延床面積 113.23㎡(34.25坪)

※ 上記図面は、東側隣地(二丁目20-5)上に2階の平面図を描いています。

価格: 5,495万円 (税込)

区画図及び配置図



LIFE INFORMATION

- 【交通】**
- ・北総鉄道「秋山」駅 5分
  - ・JR武蔵野線「東松戸」駅 12.5分
- 【公共施設】**
- ・松戸市役所東部支所 4.3分
  - ・秋山郵便局 6分
- 【お買い物】**
- ・スーパー ベルク 8分
  - ・マツモトキヨシ 6分
  - ・セブンイレブン(第五中前店) 1.5分
- 【教育施設】**
- ・グローバルキッズ(保育園) 7.5分
  - ・梨の花保育園 12.5分
  - ・佑保育園 4分
  - ・松戸市立東部小学校 5.5分
  - ・松戸市立第五中学校 2.5分
  - ・千葉県立松戸向陽高校 15分
  - ・千葉県立松戸南高校 8.5分

現地案内図



【カーナビポイント】  
※千葉県松戸市秋山2-1-4(販売事務所)へお越しください。

物件概要 ●所在地/住居表示: 千葉県松戸市秋山二丁目20-6 ●交通/北総線「秋山」駅 徒歩5分 ●地目/宅地 ●用途地域/第一種中高層住居専用地域 ●建築確認番号/第ER16003703号 平成28年2月22日 ●敷地面積/189.47㎡(57.31坪) ●建物面積/113.23㎡(34.25坪) ●販売価格/5,495万円(税込) ●間取り/4LDK+S ●構造/工法/軽量鉄骨造2階建(ユニット工法) ●建ぺい率/50% ●容積率/150% ●私道負担/なし ●道路/東8m(歩道含む) ●設備/東京電力・京葉ガス・千葉県水道・公共下水(汚水/雨水分流式) ●権利形態/所有権 ●完成時期/完成済み ●取引態様/売主 ●売主/ミサワホームセラミック株式会社:国土交通大臣(3)6485号 (一社)全国住宅産業協会会員 (公)首都圏不動産公正取引協議会加盟 東京都杉並区高井戸東2-4-5 ●引渡/応相談 ●その他/第一種高度地区、秋山地区地区計画区域(最低敷地面積200㎡、外壁後退1m)、秋山土地区画整理事業地内に街区公園を5箇所(1.15ha)配置 ●ゴミ集積所/取扱い/ミサワホームセラミック株が売主である本物件の買主と隣接する販売済み2物件の分譲住宅(秋山二丁目20-28、秋山二丁目20-5)は、隣接する秋山二丁目20-29(0.84㎡/ゴミ集積所)の所有権を各1/3ずつ所有していただきます。ゴミ集積所は、ミサワホームセラミック株が販売する3物件の専用ゴミ置場として買主によって管理・運営をしていただきます。

建設業許可/国土交通大臣許可(般-24)第19799号 宅建業免許/国土交通大臣(3)第6485号  
住まいを通じて生涯のおつきあい



ミサワホームセラミック 関東支店

取引態様: <売主>

※Google Mapの距離計測による。

〒168-8533 杉並区高井戸東2-4-5 03(3247)8300

お問合せ先: 千葉オフィス



0120-579-330

担当/小田(おだ)・石射(いしい)・森田(もりた)