

裾野市石脇8号地 分譲モデル棟

HYBRID CRIE

- ・土地面積 195.05㎡ (59.00坪)
- ・建物面積 110.97㎡ (33.56坪)
- ・分譲価格 4,560万円 (税込)

- 〔物件概要〕
- ・所在地 裾野市石脇字堂山243-8
 - ・交通 JR御殿場線「裾野駅」車 約8分
 - ・校区 裾野市立西小学校・西中学校
 - ・土地権利 所有権
 - ・地目 宅地
 - ・道路 東側:6.0m
- 〔設備〕
- ・ガス -
 - ・汚水 公共下水道
 - ・水道 公営水道
 - ・電気 東京電力
- 〔法規制等〕
- ・都市計画 市街化区域
 - ・用途地域 第一種中高層住居専用地域
 - ・建ぺい率 60%
 - ・容積率 150%
 - ・防火指定 法22条
 - ・取引態様 売主
 - ・引渡し 相談
 - ・建築確認番号 第ER!*****号(平成28年9月完成予定)

外観デザイン

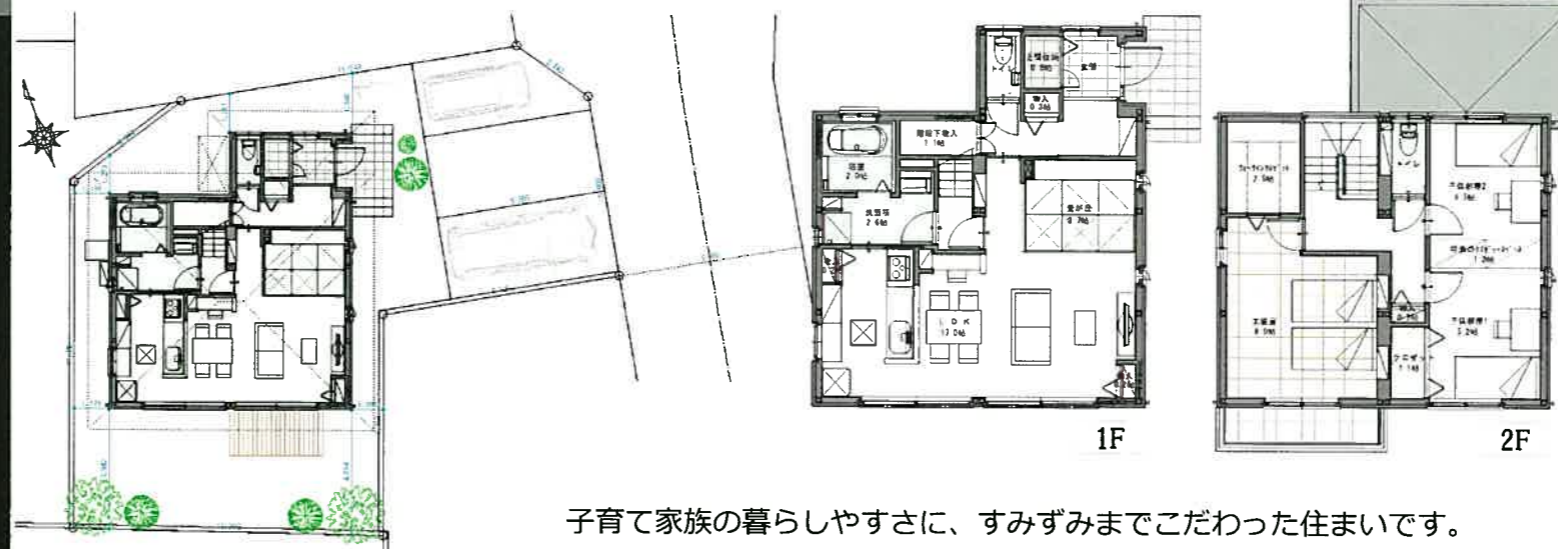


内観デザイン



周辺情報		距離	徒歩	周辺情報		距離	徒歩
駅	JR御殿場線「裾野」	2,421 m	31 分	病院	赤十字病院	1,563 m	20 分
学校	裾野市立西小学校	1,522 m	20 分	役所	大橋内科小児科医院	1,131 m	15 分
	裾野市立西中学校	1,223 m	16 分		裾野市役所	1,967 m	25 分
コンビニ	セブンイレブン石脇店	503 m	7 分	公園	裾野市中央公園	1,257 m	16 分
スーパー	エース裾野店	530 m	7 分				

案内図



子育て家族の暮らしやすさに、すみずみまでこだわった住まいです。



〔売主〕

住まいを通じて生涯のおつきあい

MISAWA ミサワホームセラミック

静岡支店 〒411-0033 静岡県三島市文教町1-4843-1
東レ・シャンピア三島ビル1F [火・水曜定休]
TEL.055(988)5330 FAX.055(988)4330

フリーダイヤル **0120-572-330**

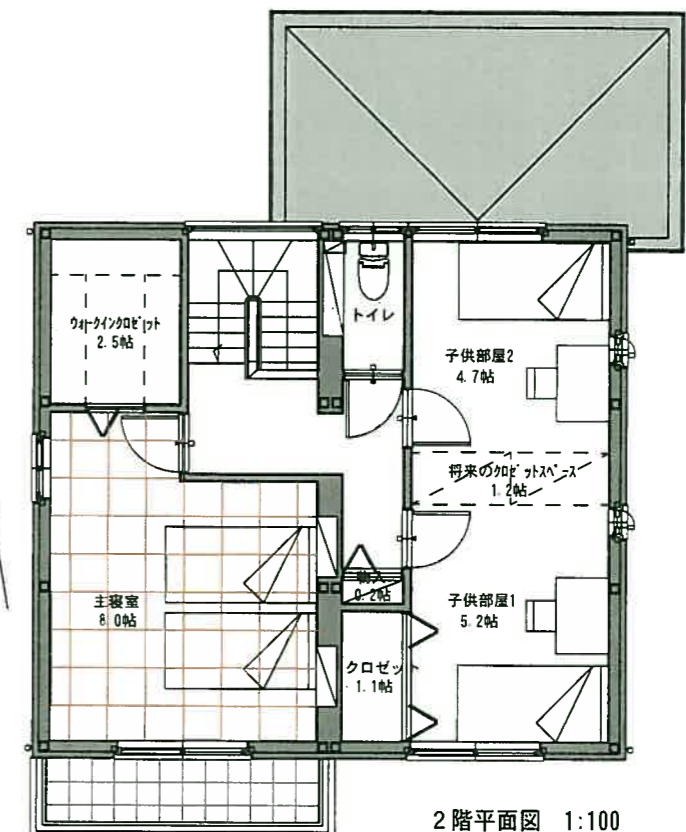
宅地建物取引業免許/国土交通省(3)第6485号
建設業許可/国土交通大臣(般-24)第18799号
(一社)全国住宅産業協会会員・(公社)
首都圏不動産公正取引協議会加盟



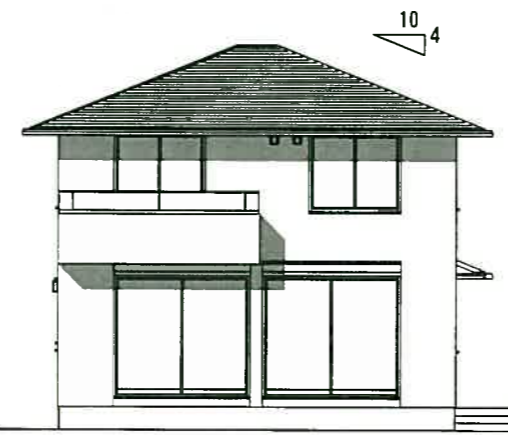
建設地	裾野市石脇字堂山243-8
都市計画	市街化区域
用途地域	第1種中高層住居専用地域
建蔽率	60% / 容積率 150%
敷地面積	195.05 m ² (59.00 坪)
建築面積	60.43 m ² (18.28 坪)
1階床面積	58.87 m ² (17.80 坪)
2階床面積	52.10 m ² (15.76 坪)
延床面積	110.97 m ² (33.56 坪)



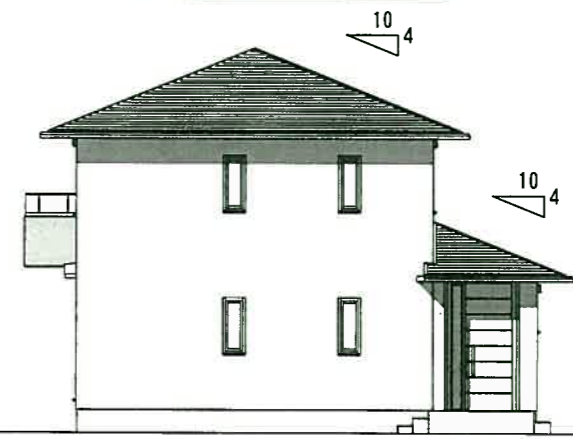
配置図・1階平面図 1:100



2階平面図 1:100



南立面図 1:150



東立面図 1:150