

エクセレント牧の原10号地 新築分譲住宅

南向き 日当たり良好 駐車スペース2台確保

エクセレント牧の原

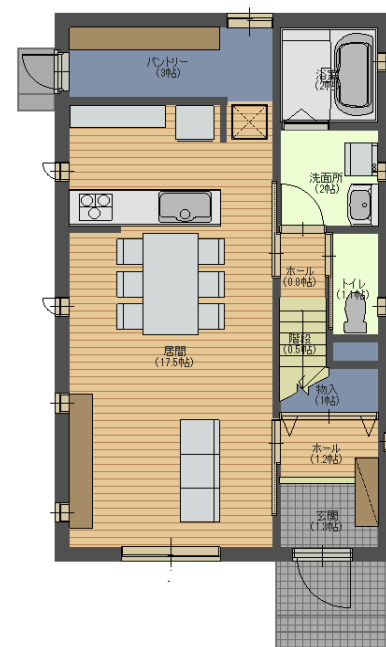


※建物完成イメージ

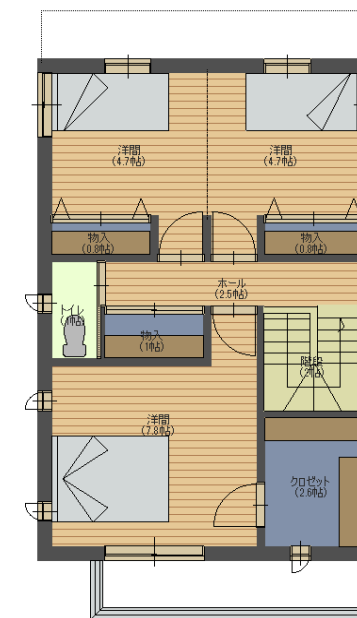
おすすめポイント

- ・家事に便利な広々パントリー付き
- ・主寝室には2.5帖のウォークインクローゼット
- ・2ドア1ルーム設計！
子供の成長と共に、間取りをカスタマイズできます
- ・分散収納で片付け上手な全居室収納作り

間取図



1階間取り



2階間取り

敷地面積 147.41㎡ (44.59坪)
 1階床面積 52.71㎡ 2階床面積 47.63㎡
 延床面積 100.34㎡ (30.35坪)

価格：5,460万円

物件概要

- 所在地/愛知県名古屋市名東区牧の原三丁目901番10
- 交通/名鉄市営バス(牧の原)停 徒歩4分 約640m 地下鉄東山線(星ヶ丘)駅 市バス利用で約11分 ●用途地域/第一種住居地域
- 建築確認番号/第ERI16002144号 ●敷地面積/147.41㎡ (44.59坪)
- 建物面積/100.34㎡ (30.35坪) ●販売価格/5,460万円(税込) ●間取り/4LDK ●構造・工法/軽量鉄骨造2階建(ユニット工法) ●建ぺい率/60%
- 容積率/200% ●私道負担/なし ●設備/都市ガス 水道:公営 汚水:公共下水 雨水:側溝 ●権利形態/所有権 ●完成時期/2016年4月予定 ●取引態様/売主 ●売主/ミサワホームセラミック株式会社:国土交通大臣(3)6485号 (社)日本宅地建物取引業協会会員 (公社)首都圏不動産公正取引協議会加盟 東京都杉並区高井戸東2-4-5 ●引渡/相談 ●その他/緑化地域

LIFE INFORMATION

- ★名鉄市営バス(牧の原)停 徒歩4分 約640m
- ★地下鉄東山線(星ヶ丘)駅 市バス利用で約11分
- ★名古屋高速高針JCT 約640m 車1分
- ★牧の池中学校 約2,310m
- ★星ヶ丘クリニック 約800m 徒歩10分
- ★西友高針店 約1,500m 車7分
- ★B&Dドラッグストア 約350m 徒歩4分
- ★牧の原小学校 約100m 徒歩2分
- ★牧の原保育園 約490m 徒歩7分
- ★ファミリーマート 約300m 徒歩4分
- ★フィールRISEやき山店 約1,200m 車6分
- ★西山郵便局 約800m 徒歩10分

現地案内

